

SIPMA - S.A.
20-469 LUBLIN
ul. Budowlana 26
tel.(081)74-450-71 lub 74-412-81

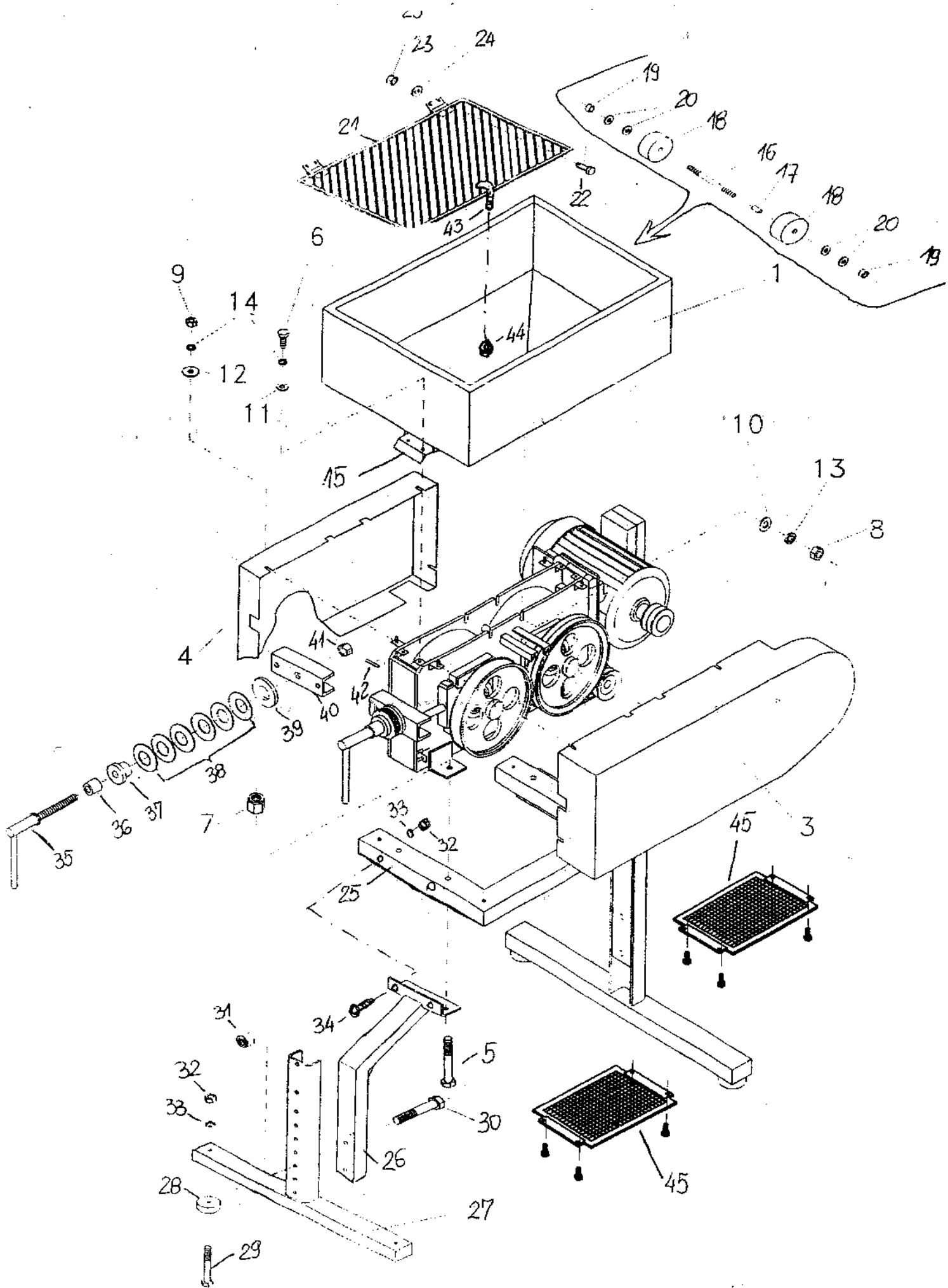


sipma®

**KATALOG CZĘŚCI ZAMIENNYCH
ZGNIATACZY ZIARNA**

H-759, H-730 , H-733, H-752

Opracowanie
"SIPMA" - Spółka Akcyjna
LUBLIN
Dział Konstrukcyjny
Wydanie 1 – Styczeń 2001

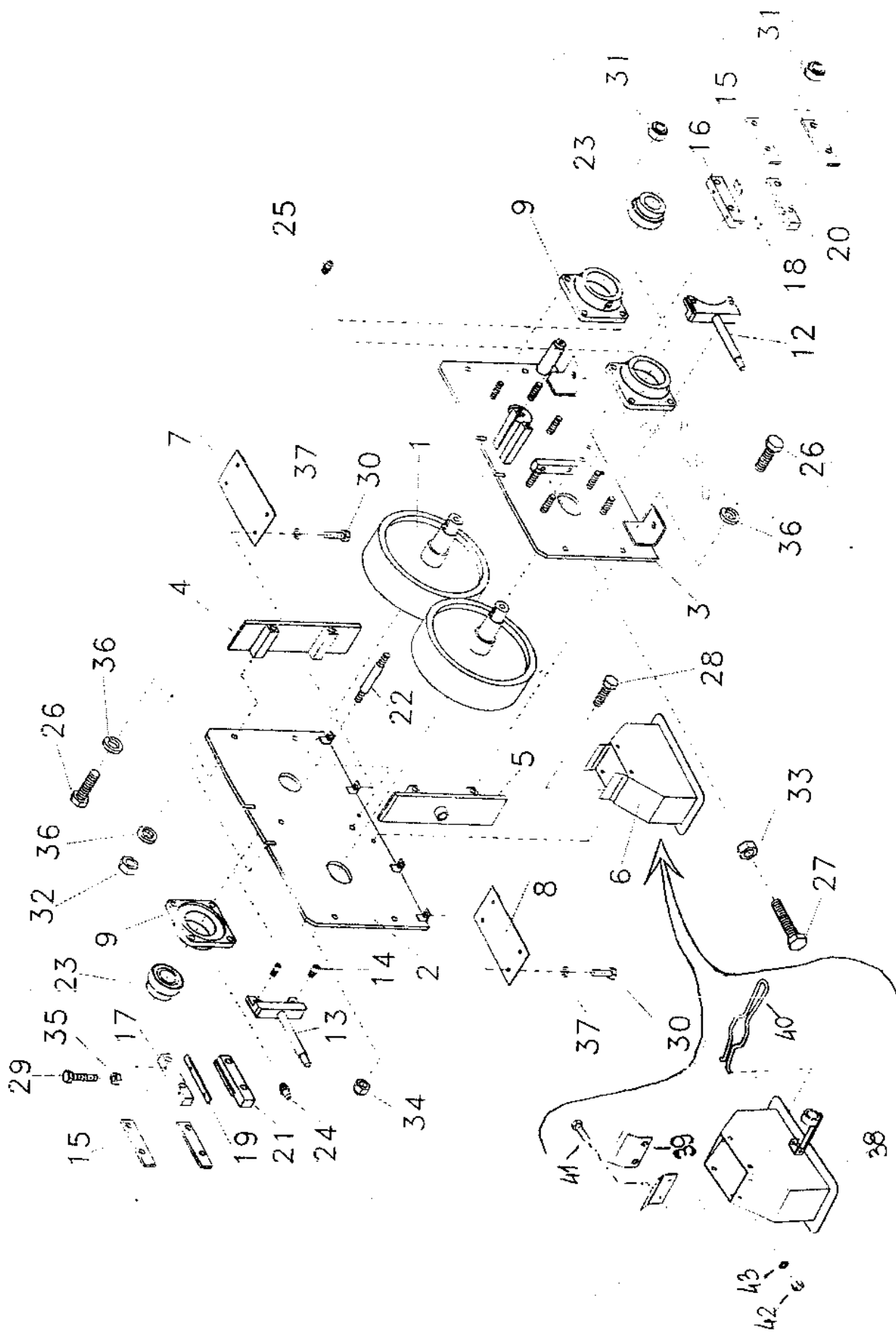


ZGNIATACZ H-759

Katalog części zamiennych zgniatacza ziarna H-759

Nr na rys.	Nr rysunku lub normy	Nazwa części	Liczba sztuk	Numer kodu towarowo-materialowego
1	8759-010-500.00	Kosz kpl. (łącznie z zasuwą i magnesem)	1	8268-759-015-006
3	8759-050-500.00	Ośłona kpl.	1	8268-759-055-009
4	8759-000-158.00	Ośłona boczna	1	8268-759-001-585
5	PN-85/M-85101	Śruba M12x70-8.8B Fe/Zn8	4	
6	PN-85/M-82105	Śruba M6x16-8.8B Fe/Zn8	4	
7	PN-85/M-82175	Nakrętka samozab. M12-8B Fe/Zn8	4	
8	PN-86/M-82144	Nakrętka M8-8B Fe/Zn8	4	
9	PN-86/M-82144	Nakrętka M6-8B Fe/Zn8	8	
10	PN-78/M-82005	Podkładka 8,5 Fe/Zn8	4	
11	PN-78/M-82005	Podkładka 6,4 Fe/Zn8	4	
12	PN-59/M-82030	Podkładka okrągła 6,5 cynkowana	8	
13	PN-77/M-82008	Podkładka spręż. Z 8,2 Fe/Zn8	4	
14	PN-77/M-82008	Podkładka spręż. Z 6,2 Fe/Zn8	12	
15	8759-010-580.00	Zasuwa kosza	1	8268-759-015-800
16	8759-010-110.00	Śruba magnezu	1	8268-759-011-104
17	8759-010-110.00	Śruba magnezu	1	8268-759-011-104
18	FS 25	Magnes 34x5,5x15	2	
19	PN-86/M-82144	Nakrętka M5-8B Fe/Zn8	2	
20	PN-78/M-82005	Podkładka 5,3 Al	4	
21	8759-090-530.00	Kratka kosza	1	8268-759-095-307
22	PN-85/M-82101	Śruba M6x-8.8B Fe/Zn8	4	
23	PN-86/M-82144	Nakrętka M6-8B Fe/Zn8	2	
24	PN-78/M-82005	Podkładka 6,4 Fe/Zn8	4	
25	8759-040-510.00	Ramka	1	8268-759-045-102
26	8759-040-520.10	Podpora	2	8268-759-045-204
27	8759-040-530.00	Noga	2	8268-759-045-306
28	8759-040-102.00	Stopka gumowa	4	8268-759-041-022
29	PN-85/M-82101	Śruba M10x35-8.8B Fe/Zn8	4	
30	PN-85/M-82101	Śruba M12x65-8.8B Fe/Zn8	4	
31	PN-85/M-82175	Nakrętka sam. M12 Zn8	4	

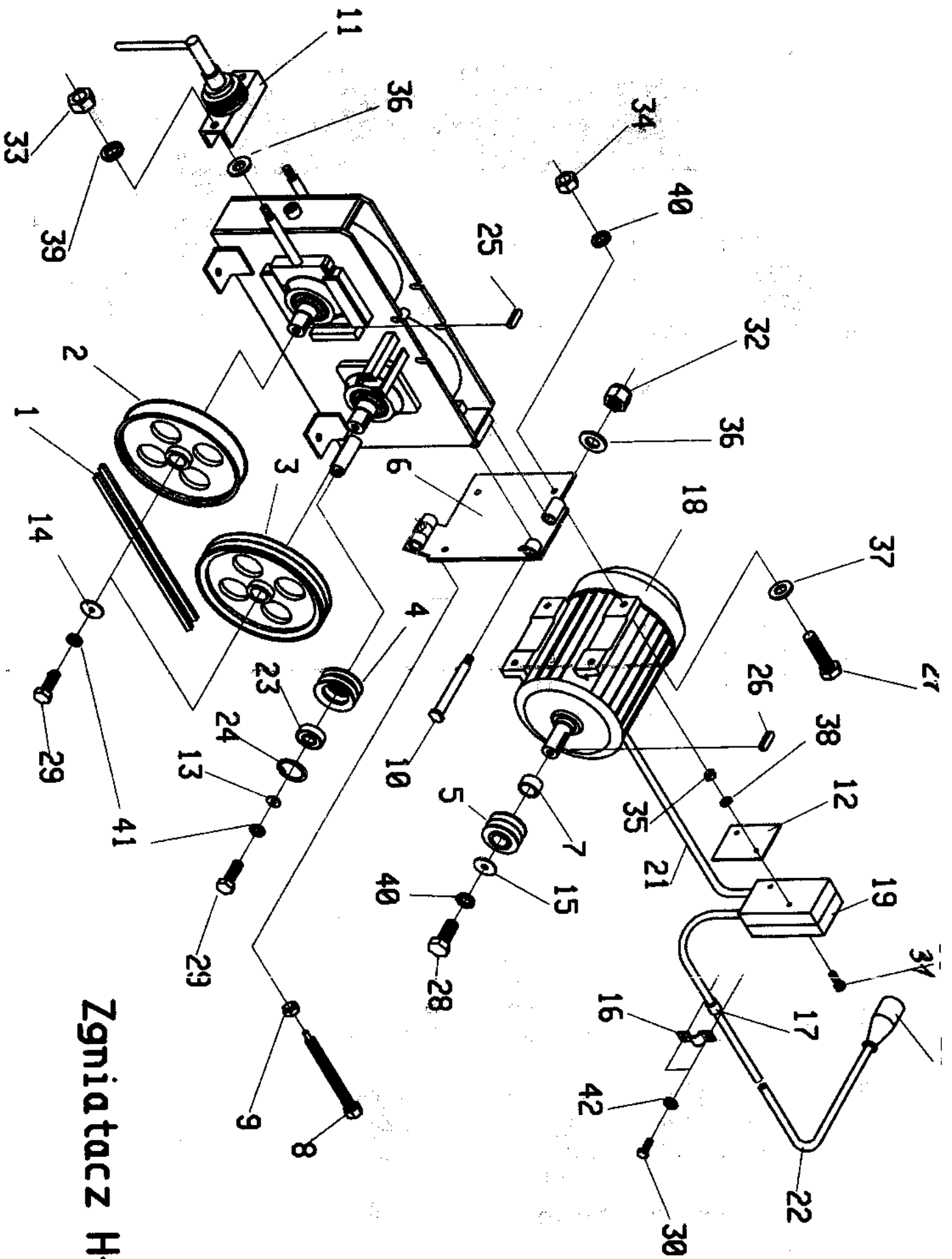
Nr na rys.	Nr rysunku lub normy	Nazwa części	Liczba sztuk	Numer kodu towarowo-materialowego
32	PN-86/M-82144	Nakrętka M10-8B Fe/Zn8	8	
33	PN-77/M-82008	Podkładka spr.Z10,2 Fe/Zn8	8	
34	PN-85/M-82101	Śruba M10x25-8.8B Fe/Zn8	4	
35	8759-000-650.10	Śruba regulacyjna kpl.	1	8268-759-006-508
36	8759-000-152.00	Tuleja docisku	1	8268-759-001-529
37	8759-000-165.00	Tuleja prowadząca	1	8268-759-001-659
38	8759-000-166.00	Sprężyna talerzowa	6	8268-759-001-661
39	8759-000-159.00	Krażek oporowy	1	8268-759-001-598
40	8759-000-132.00	Belka	1	8268-759-001-325
41	8759-000-130.00	Nakrętka specj.	1	8268-759-001-300
42	PN-89/M-85023	Kołek spręż. 4x24	1	
43	8730-000-305	Śruba M5	1	
44	PN-M-82144	Nakrętka M5-Fe/Zn8	1	
45	8759-000-620.01	Osłona dolna	2	



Zgniatacz H-759

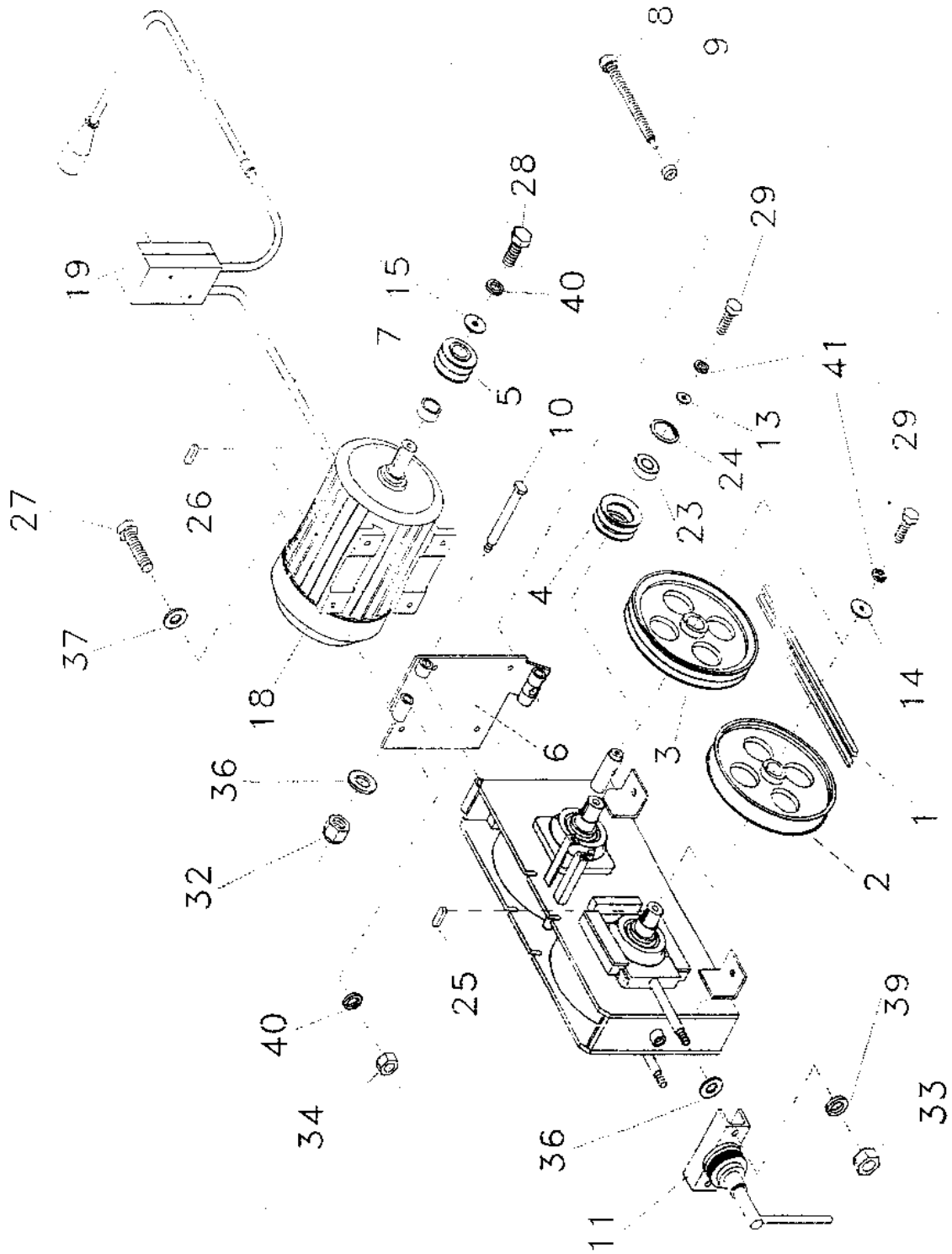
Katalog części zamiennych zgniatacza ziarna H-759 (II)

Nr na rys.	Nr rysunku lub normy	Nazwa części	Liczba sztuk	Numer kodu towarowo-materialowego
1	8759-020-500.10	Walec	2	8268-759-025-004
2	8759-000-590.10	Płyta główna I kpl.	1	8268-759-005-904
3	8759-000-610.00	Płyta główna II kpl.	1	8268-759-006-100
4	8759-000-540.00	Płyta boczna I kpl.	1	8268-759-005-405
5	8759-000-540.00	Płyta boczna II kpl.	1	8268-759-005-507
6	8759-030-500.00	Zbierak kpl.	1	8268-759-035-002
7	8759-000-620.00	Ośłona dolna I	1	8268-759-006-202
8	8759-000-630.00	Ośłona dolna II	1	8268-759-006-304
9	8759-000-004.10	Oprawa łożyska	4	8268-759-000-044
12	8759-000-640.00	Łapa	2	8268-759-006-406
13	8759-000-142.10	Korpus łapy	2	8268-759-001-427
14	8759-000-140.10	Kolek	4	8268-759-001-401
15	8759-000-134.00	Nakładka	4	8268-759-001-340
16	8759-000-136.00	Prowadnica górna	1	8268-759-001-366
17	8759-000-144.00	Prowadnica górna	1	8268-759-001-442
18	8759-000-135.00	Wkładka ustalająca	1	8268-759-001-353
19	8759-000-146.00	Wkładka ustalająca	1	8268-759-001-468
20	8759-000-137.00	Prowadnica dolna	1	8268-759-001-353
21	8759-000-145.00	Prowadnica dolna	1	8268-759-001-455
22	8759-000-109.00	Śruba łącząca	2	8268-759-001-099
23	PN-73/M-86120	Łożysko kulkowe zwykłe FD207	4	
24	PN-76/M-86003	Smarowniczką M8x1/45°	2	
25	PN-76/M-86002	Smarowniczką M6	2	
26	PN-85/M-82105	Śruba M12x35-8.8B Fe/Zn8	8	
27	PN-85/M-82105	Śruba M10x50-8.8B Fe/Zn8	4	
28	PN-85/M-82105	Śruba M8x20-8.8B Fe/Zn8	4	
29	PN-85/M-82105	Śruba M6x30-8.8B Fe/Zn8	4	
30	PN-85/M-82105	Śruba M6x16-8.8B Fe/Zn8	8	
31	PN-86/M-82175	Nakrętka samozab. M12-8B Fe/Zn8	16	
32	PN-86/M-82144	Nakrętka M12-8B Fe/Zn8	4	
33	PN-86/M-82144	Nakrętka M10-8B Fe/Zn8	4	
34	PN-86/M-82175	Nakrętka samozab. M8-8B Fe/Zn8	4	
35	PN-86/M-82144	Nakrętka M6-8B Fe/Zn8	4	



Zgniatacz H-759

Nr na rys.	Nr rysunku lub normy	Nazwa części	Liczba sztuk	Numer kodu towarowo-materialowego
36	PN-77/M-82008	Podkładka spręż. Z12,2 Fe/Zn8	10	
37	PN-77/M-82008	Podkładka spręż. Z6,2 Fe/Zn8	8	
38	8759-030-520.00	Zbierak spaw.	1	8268-759-035-206
39	8759-030-510.00	Płytką zgarniająca	2	8268-759-035-104
40	8752-030-200.00	Dźwignia zatrzasku	1	8268-752-032-005
41	PN-85/M-82105	Śruba M5x16-8.8B Fe/Zn8	4	
42	PN-86/M-82144	Nakrętka M5-8B Fe/Zn8	4	
43	PN-77/M-82008	Podkładka spręż. Z5,1 Fe/Zn8	4	

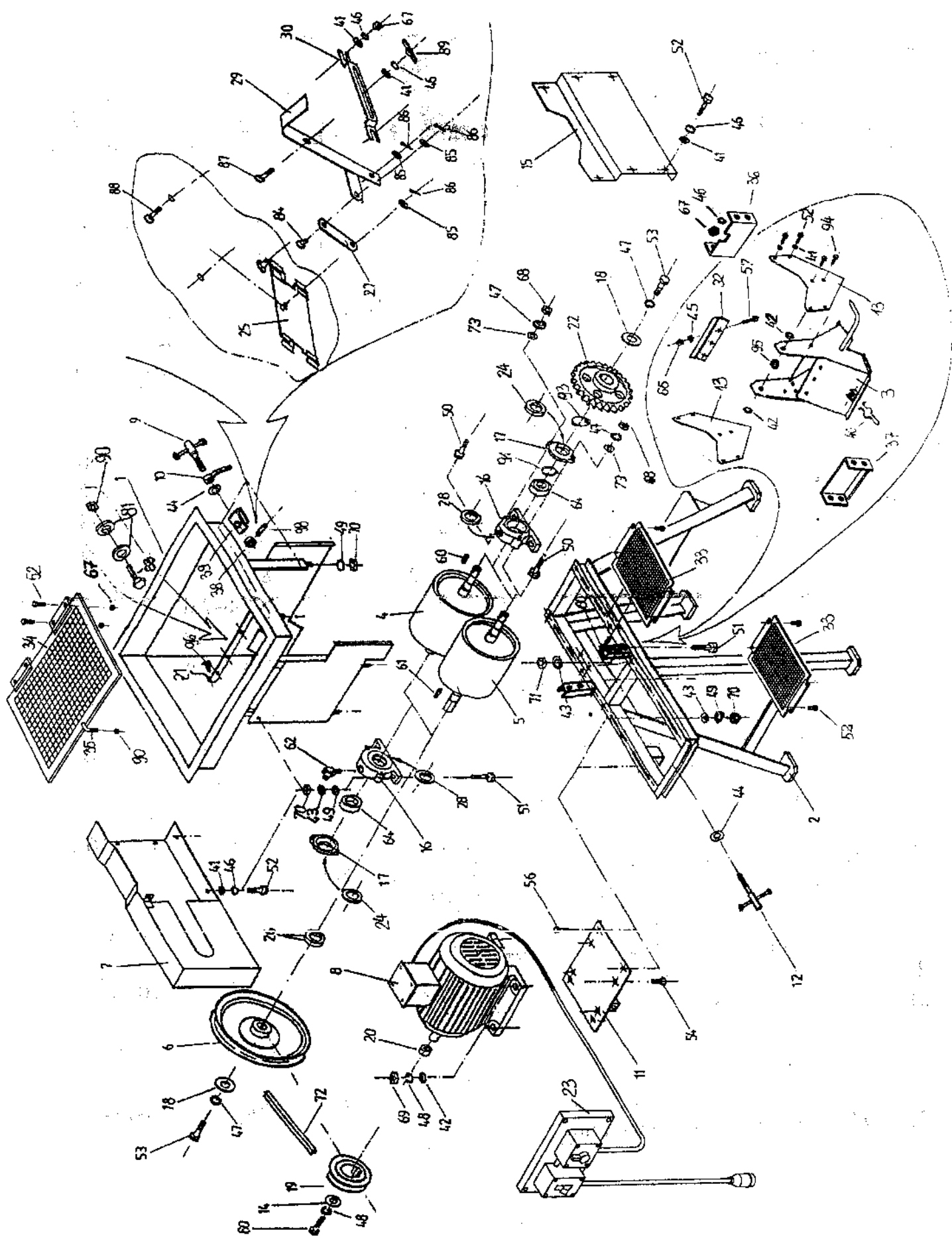


Zgniatacz H-759

Katalog części zamiennych zgniatacza ziarna H-759 (III)

Nr na rys.	Nr rysunku lub normy	Nazwa części	Liczba sztuk	Numer kodu towarowo-materialowego
1	PN-86/M-85200/06	Pasek klinowy A 1800	2	
2	8759-000-680.00	Koło I spaw.	1	8268-759-006-803
3	8759-000-690.00	Koło II spaw.	1	8268-759-006-905
4	8759-000-107.00	Rolka prowadząca	1	8268-759-001-073
5	8759-000-108.00	Koło pasowe silnika	1	8268-759-001-086
6	8759-000-560.00	Płyta silnika	1	8268-759-005-609
7	8759-000-147.00	Tuleja silnika	1	8268-759-001-470
8	8759-000-670.00	Śruba napinająca kpl.	1	8268-759-006-701
9	8759-000-127.00	Nakrętka kulista	1	8268-759-001-277
10	8759-000-120.00	Śruba spec.	1	8268-759-001-208
11	8759-000-660.10	Docisk walców	1	8268-759-006-600
13	089-000-709-1.082	Podkładka 8,5x24x3	1	8245-223-890-539
14	8730/00-00-006	Podkładka 8,5x40x3	2	8268-730-000-061
15	8730/00-00-001	Podkładka 10,5x40x3	1	8268-730-000-018
18		Silnik elektryczny trójfazowy Sg 100L - 4A 2,2 kW	1	
19	8759-080-500.00	Instalacja elektryczna	1 kpl.	
23	PN-85/M-86100	Łożysko kulkowe zwykłe 6204 2RS	1	
24	PN-81/M-85111	Pierścień osadczy sprężysty W47	1	
25	PN-70/M-85005	Wpust pryzmatyczny A8x7x28	2	
26	PN-70/M-85005	Wpust pryzmatyczny A8x7x36	1	
27	PN-85/M-82105	Śruba M10x40-8.8B Fe/Zn8	4	
28	PN-85/M-82105	Śruba M10x25-8.8B Fe/Zn8	1	
29	PN-85/M-82105	Śruba M8x25-8.8B Fe/Zn8	3	
31	PN-85/M-82215	Wkręt M5x12-5.8A	2	
32	PN-85/M-82175	Nakrętka samozab. M12-8B Fe/Zn8	1	
34	PN-86/M-82144	Nakrętka M12-8B Fe/Zn8	2	
36	PN-86/M-82144	Nakrętka M5-8B Fe/Zn8	2	

Nr na rys.	Nr rysunku lub normy	Nazwa części	Liczba sztuk	Numer kodu towarowo-materialowego
37	PN-78/M-82005	Podkładka 13 Fe/Zn8	1	
39	PN-78/M-82005	Podkładka 5,3 Fe/Zn8	2	
40	PN-77/M-82008	Podkładka spręż. Z12,2 Fe/Zn8	2	
41	PN-77/M-82008	Podkładka spręż. Z10,2 Fe/Zn8	4	



Zgniatacz H-730

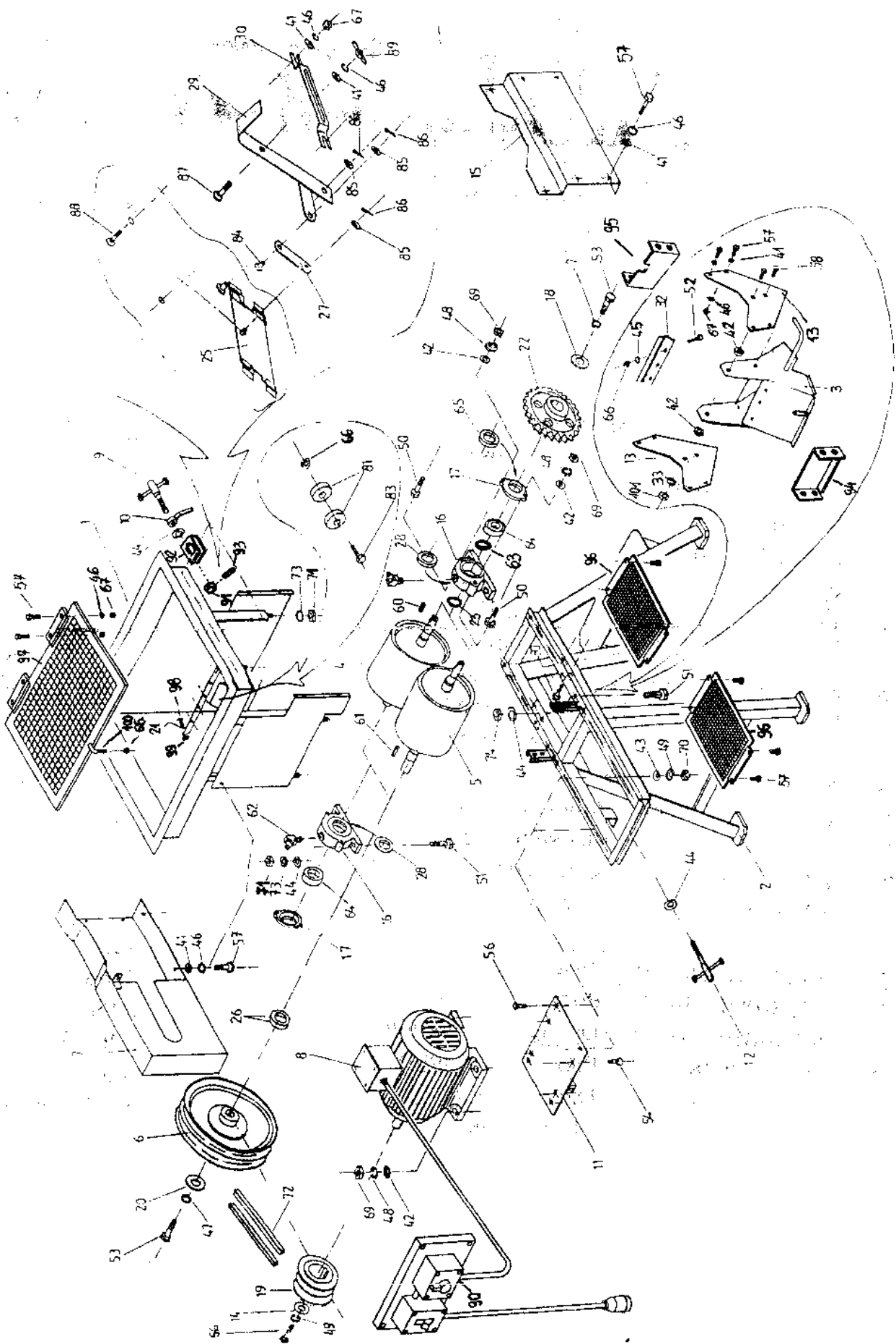
Katalog części zamiennych zgniatacza ziarna H-730

Nr na rys.	Nr rysunku lub normy	Nazwa części	Liczba sztuk	Numer kodu towarowo-materiałowego
1	8730-010-500.00	Kosz kpl. (łącznie z zasuwą i magnesem)	1	8268-730-010-003
2	8730-020-500.01	Rama kpl	1	8268-730-020-001
3	8730-030-510.00	Zbierak	1	8268-730-030-000
4	8730-040-500.01	Walec I	1	8268-730-040-008
5	8730-050-500.01	Walec II	1	8268-730-050-006
6	8730-060-500.00	Koło pasowe	1	8268-730-060-004
7	8730-070-500.00	Ostona	1	8268-730-070-002
8		Silnik elektryczny trójfazowy Sg112M-4kW	1 kpl.	
9	8733-000-540.00	Śruba regulacyjna	2	8268-733-005-100
10	8752-000-530.00	Pokrętło kontrolujące	2	8268-733-005-202
11	8730-000-530.00	Płyta silnika	1	8268-730-003-008
12	8733-000-540.00	Śruba regulacyjna	1	8268-733-005-406
13	8730-030-104.10	Ostona boczna	2	8268-730-030-025
14	8730-000-101.00	Podkładka 10,5x40x3	1	8268-730-000-018
15	8730-000-550.00	Ostona boczna	1	8268-730-005-000
16	8730-000-004.00	Oprawa łożyska	4	8268-730-000-046
17	8730-000-005.00	Pokrywa oprawy	4	8268-730-000-059
18	8730-000-106.00	Podkładka 8,5x40x3	1	8268-730-000-061
19	8730-000-107.00	Koło pasowe	1	8268-730-000-074
20	8730-000-108.00	Tulejka dystansowa	1	8268-730-000-087
21	8730-010-111.00	Listwa magnes.	1	8268-730-010-118
22	8730-000-111.00	Koło zębate	2	8268-730-000-110
23	8730-080-500.00	Instalacja elektryczna	1kpl.	
24	PN-M-86488	Pierścień jednolity 50	4	
25	8730-010-560.00	Zasuwa kpl.	1	8268-730-016-009
26	89-000712-0.293	Podkładka 35x45x1	3	
27	8730-010-108.00	Dźwignia pośrednia	1	8268-730-010-085
28	PN-M-86488	Pierścień jednolity 50	4	
29	8730-010-570.00	Dźwignia kpl.	1	8268-730-017-000
30	8730-010-110.00	Płaskownik	1	8268-730-010-105
32	8730-030-126.00	Płytko zgarniająca	2	8268-730-030-114
33	8730-020-600.00	Ostona dolna	2	

Nr na rys.	Nr rysunku lub normy	Nazwa części	Liczba sztuk	Numer kodu towarowo-materialowego
34	8730-090-530.00	Kratka kosza	1	
35	8730-000-305.00	Śruba M5	1	
36	8730-000-123.00	Ośłona boczna	1	
37	8730-000-124.00	Ośłona boczna	1	
38	8730-000-301.00	Podkładka	2	
39	8730-000-302.00	Uchwyt	2	
40	8752-030-200.00	Dźwignia zatrzasku	1	
41	PN-M-82005	Podkładka 6,4	17	
42	PN-M-82005	Podkładka 10,5	10	
43	PN-M-82005	Podkładka 13	18	
44	PN-M-82005	Podkładka 17	2	
45	PN-M-82008	Podkładka spręż. Z5,1	9	
46	PN-M-82008	Podkładka spręż. Z6,1	19	
47	PN-M-82008	Podkładka spręż. Z8,2	11	
48	PN-M-82008	Podkładka spręż. Z10,2	9	
49	PN-M-82008	Podkładka spręż. Z12,2	12	
50	PN-M-82101	Śruba M8x55x5,8 B	8	
51	PN-M-82101	Śruba M12x55x5,8 B	8	
52	PN-M-82105	Śruba M6x16x3,6 C	19	
53	PN-M-82105	Śruba M8x30x5,8 B	3	
54	PN-M-82105	Śruba M10x40x5,8 B	4	
56	PN-M-82105	Śruba M12x35x5,8 B	4	
57	PN-M-82105	Śruba M5x16x5,8 B	6	
60	PN-M-85005	Wpust pryzmatyczny A8x7x28	2	
61	PN-M-85005	Wpust pryzmatyczny A10x8x50	1	
62	PN-M-86003	Smarownicza M10x1/90°	4	
64	PN-M-86130	Łożysko kul. wahl. 1208	4	
66	PN-M-82144	Nakrętka M5-5-B	6	
67	PN-M-82144	Nakrętka M6-5-B	16	
68	PN-M-82144	Nakrętka M8-5-B	8	
69	PN-M-82144	Nakrętka M10-5-B	8	
70	PN-M-82144	Nakrętka M12-5-B	12	
71	PN-M-82175	Nakrętka z wkładką M12	6	
72	PN-M-85200/06	Pasek klinowy C 1500	1	

Katalog części zamiennych zgniatacza ziarna H-733

Nr na rys.	Nr rysunku lub normy	Nazwa części	Liczba sztuk	Numer kodu towarowo-materiałowego
1	8733-010-500.00	Kosz kpl. (łącznie z zasuwą i magnesem)	1	8268-733-015-007
2	8733-020-510.00	Rama	1	8268-733-025-005
3	8733-030-500.00	Zbierak (bez poz. 13 i 31)	1	8268-733-035-003
4	8733-040-500.01	Walec I	1	8268-733-045-001
5	8733-050-500.01	Walec II	1	8268-733-055-000
6	8733-060-500.00	Koło pasowe	1	8268-733-065-008
7	8733-070-500.00	Ośłona	1	8268-733-075-006
8	Sg 132M-4	Silnik elektryczny trójfazowy	1	
9	8733-000-510.00	Śruba regulacyjna	2	8268-733-005-100
10	8752-000-530.00	Pokrętko kontruujące	2	8268-733-005-202
11	8733-000-530.00	Płyta silnika	1	8268-733-005-304
12	8733-000-540.00	Śruba regulacyjna	1	8268-733-005-406
13	8730-030-104.10	Ośłona boczna	2	8268-730-030-025
14	8733-000-101.00	Podkładka 12,5x50x3	1	8268-733-001-018
15	8733-000-550.00	Ośłona boczna	1	8268-733-005-508
16	8733-000-004.00	Oprawa łożyska	4	8268-733-000-045
17	8733-000-005.00	Pokrywa oprawy	4	8268-733-000-058
18	8730-000-106.00	Podkładka 8,5x40x3	2	8268-730-000-061
19	8733-000-107.00	Koło pasowe	1	8268-733-001-074
20	8733-000-103.00	Podkładka 8,5x50x3	1	8268-733-001-033
21	8733-010-117.00	Listwa magnes.	1	8268-733-011-174
22	8733-000-111.00	Koło zębate	2	8268-733-001-110
23	8733-000-120.00	Pierścień	4	
25	8733-010-580.00	Zasuwa kpl.	1	8268-733-015-801
26	8733-000-130.00	Podkładka 40x50x10	3	8268-733-001-300
27	8730-010-108.00	Dźwignia pośrednia	1	8268-730-010-085
28	PN-M-86488	Pierścień jednolity 42	4	8268-733-001-209
29	8730-010-570.00	Dźwignia kpl.	1	8268-730-017-000
30	8730-010-110.00	Płaskownik	1	8268-730-010-105

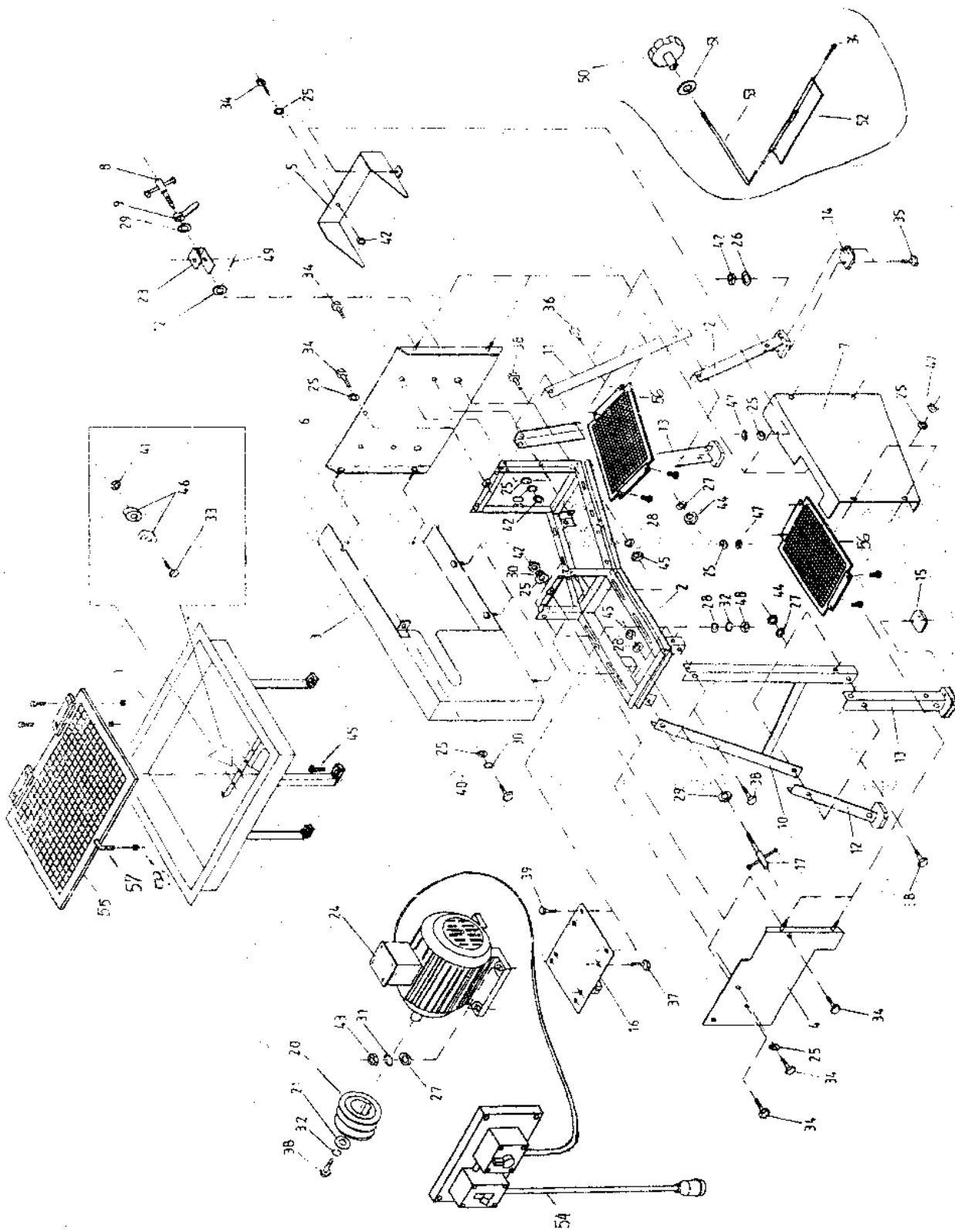


Zgniatacz H-733

Nr na rys.	Nr rysunku lub normy	Nazwa części	Liczba sztuk	Numer kodu towarowo-materialowego
31	8730-000-114.00	Tulejka	2	8268-730-000-148
32	8733-030-510.00	Płytką zgarniająca	2	8268-733-035-105
33	PN-M-82005	Podkładka 8,4	8	
41	PN-M-82005	Podkładka 6,4	23	
42	PN-M-82005	Podkładka 10,5	18	
43	PN-M-82005	Podkładka 13	14	
44	PN-M-82005	Podkładka 17	14	
45	PN-M-82008	Podkładka spr. Z5,1	8	
46	PN-M-82008	Podkładka spr. Z6,1	27	
47	PN-M-82008	Podkładka spr. Z8,2	3	
48	PN-M-82008	Podkładka spr. Z10,2	16	
49	PN-M-82008	Podkładka spr. Z12,2	12	
50	PN-M-82101	Śruba M10x70-5,8 B	8	
51	PN-M-82101	Śruba M16x65-5,8 B	8	
52	PN-M-82105	Śruba M5x16-5,8 B	6	
53	PN-M-82105	Śruba M8x30-5,8 B	3	
54	PN-M-82105	Śruba M10x40-5,8 B	4	
56	PN-M-82105	Śruba M12x35-5,8 B	5	
57	PN-M-82105	Śruba M6x16-5,8 B	26	
58	PN-M-82406	Śruba Z M8x20-5,8 B	4	
60	PN-M-85005	Wpust pryzmatyczny A8x7x28	2	
61	PN-M-85005	Wpust pryzmatyczny A10x8x63	1	
62	PN-76/M.-86003	Smarowniczką M10x1/90°	4	
63	5270-070-171.00	Podkładka	2	
64	PN-M-86130	Łożysko kulk. wahl. 1309	4	
65	PN-M-85111	Pierścień osad. spr. Z45	2	
66	PN-M-82144	Nakrętka M5-5-B	12	
67	PN-M-82144	Nakrętka M6-5-B	16	
68	PN-M-82144	Nakrętka M8-5-B	9	
69	PN-M-82144	Nakrętka M10-5-B	16	
70	PN-M-82144	Nakrętka M12-5-B	8	
71	PN-M-82144	Nakrętka M16-5-B	8	
72	PN-M-85200/06	Pasek klinowy C 1500	2	

Katalog części zamiennych zgniatacza ziarna H-752

Nr na rys.	Nr rysunku lub normy	Nazwa części	Liczba sztuk	Numer kodu towarowo-materialowego
1	8752-010-500.00	Kosz kpl.	1	8268-752-015-001
2	8752-020-510.00	Rama kpl.	1	8268-752-025-101
3	8752-070-500.00	Ośłona	1	8268-752-075-000
4	8752-070-510.00	Ośłona boczna	1	8268-752-075-102
5	8752-070-520.00	Ośłona	1	8268-752-075-204
6	8752-070-530.00	Ośłona	1	8268-752-075-306
7	8752-070-540.00	Ośłona	1	8268-752-075-408
8	8752-000-510.00	Śruba regulacyjna kpl.	2	8268-752-005-105
9	8752-000-530.00	Pokrętło kontruujące	2	8268-752-005-309
10	8752-020-520.00	Nogi tylne	1	8268-752-025-203
11	8752-020-530.00	Nogi przednie	1	8268-752-025-305
12	8752-020-540.00	Noga reg. I	2	8268-733-025-402
13	8752-020-550.00	Noga reg. II	2	8368-733-025-504
14	8730/02-00-016	Stopka gumowa I	2	8268-730-020-260
15	8730/02-00-017	Stopka gumowa II	2	8268-730-020-172
16	8733-000-530.00	Płytką silnika	1	8268-733-005-304
17	8733-000-540.00	Śruba regulacyjna	1	8268-733-005-406
18	8730/00-00-012	Tulejka	1	8268-730-000-122
19	8730/00-00-013	Uchwyt	1	8268-730-000-135
20	8733-000-117.00	Koło pasowe	1	8268-733-001-176
21	8733-000-101.00	Podkładka 12,5x50x3	1	8268-733-001-018
22	8730-000-301	Podkładka	2	8268-752-001-170
23	8752-000-118.00	Uchwyt	2	8268-752-001-183
24	PN-E-06701	Silnik elektr. Sg132M-7,5kW	1	
25	PN-M-82005	Podkładka 6,4 Fe/Zn8	22	
26	PN-M-82030	Podkładka 6,5 Fe/Zn8	8	
27	PN-M-82005	Podkładka 10,5 Fe/Zn8	12	
28	PN-M-82005	Podkładka 13 Fe/Zn8	12	
29	PN-M-82005	Podkładka 17 Fe/Zn8	3	
30	PN-M-82008	Podkładka spr. Z 6,1	11	



H-752

Nr na rys.	Nr rysunku lub normy	Nazwa części	Liczba sztuk	Numer kodu towarowo-materialowego
31	PN-M-82008	Podkładka spr. Z10,2	4	
32	PN-M-82008	Podkładka spr. Z12,2	5	
33	PN-M-82101	Śruba M5x40-5,8 B	5	
34	PN-M-82105	Śruba M6x16-4,8B	12	
35	PN-M-82105	Śruba M6x25-5,8 B	8	
36	PN-M-82105	Śruba M10x25-5,8 B	8	
37	PN-M-82105	Śruba M10x40-5,8 B	4	
38	PN-M-82105	Śruba M12x30-5,8 B	9	
39	PN-M-82105	Śruba M12x35-8,8 B	4	
40	PN-M-82436	Śruba skrzydełkowa M6x16	1	
41	PN-M-82144		5	
42	PN-M-82144	Nakrętka M5-5-B Fe/Zn8	16	
43	PN-M-82144	Nakrętka M6-5-B Fe/Zn8	4	
44	PN-M-82175	Nakrętka z wkładką M10-8 Fe/Zn8	8	
45	PN-M-82105	Śruba M12x35-8.8-B-Fe/Zn8	12	
46		Magnes FS-25 (34x15x5,5)	10	
47	PN-M-82144	Nakrętka M6 Fe/Zn8	11	
48	PN-M-82144	Nakrętka M12-5-B Fe/Zn8	4	
49	PN-M-85023	Kołek spr. 4x20	2	
50		Rękojeść zaciskowa RUD-021 B-50-M8	1	
51	BN-89/3688-01	Przelotka A8x1,0	1	
52	8752-070-560.00	Przysłona	1	
53	8752-070-113.00	Dźwignia	1	
54	8752-080-500.00	Instalacja elektryczna	1kpl	
55	8759-090-530.00	Kratka kosza	1	
56	8752-020-600.00	Ostona dolna	2	
57	8730-000-305.00	Śruba M5	1	
58	PN-M-82144	Nakrętka M5-Fe/Zn8	1	

Katalog części zamiennych zgniatacza ziarna H-752 (II)

Nr na rys.	Nr rysunku lub normy	Nazwa części	Liczba sztuk	Numer kodu towarowo-materiałowego
1	8733-040-500.01	Walec I	1	8268-733-045-001
2	8733-050-500.01	Walec II	1	8268-733-055-000
3	8733-060-500.00	Koło pasowe	1	8268-733-065-008
4	8752-040-510.00	Walec III	1	8268-752-045-006
5	8752-000-520.00	Uchwyt regul. walca	2	8268-752-045-108
6	8752-000-560.00	Ceownik lewy walca III	1	8268-752-005-604
7	8752-000-570.10	Ceownik prawy walca III „WIMMER”	1	8268-752-005-706
8	8733-000-004.00	Oprawa łożyska	4	8268-733-000-045
9	8733-000-005.00	Pokrywa łożyska	4	8268-733-000-058
10	8752-000-101.00	Osłona boczna II	2	8268-752-001-012
11	8733-000-111.00	Koło zębate	2	8268-733-001-110
12	8752-000-107.00	Koło zębate	1	8268-752-001-079
13	8752-000-104.00	Osłona boczna	2	8268-752-001-040
14	8752-070-550.00	Osłona	1	8268-752-075-500
15	8733-000-103.00	Podkładka 8,5x60x3	1	8268-733-001-033
16	8733-030-510.00	Płytką zgarniająca	2	8268-733-035-105
18	8752-030-510.00	Zbierak	1	8268-752-035-008
19	8752-010-580.00	Zasuwa kpl.	1	8268-752-015-806
20	8752-010-111.00	Dźwignia pośr.	1	8268-752-011-112
21	8730/01-07-000	Dźwignia kpl.	1	8268-730-017-000
22	8730/01-00-010	Płaskownik	1	8268-730-010-105
23	8752-000-106.00	Oprawa łożyska D 206	2	8268-752-001-066
24	8730/00-00-006	Podkładka 8,5x40x3	3	8268-730-000-061
25	8733-000-130.00	Podkładka 40x50x1	3	8268-733-001-300
26	PN-M-82005	Podkładka 6,4 Fe/Zn8	3	
27	PN-M-82005	Podkładka 8,4 Fe/Zn8	3	
28	PN-M-82005	Podkładka 10,5 Fe/Zn8	8	
29	PN-M-82005	Podkładka 13 Fe/Zn8	2	
30	PN-M-82005	Podkładka 17 Fe/Zn8	10	
31	PN-M-82008	Podkładka spr. Z 6,1	3	
32	PN-M-82008	Podkładka spr. Z 8,2	4	
33	PN-M-82008	Podkładka spr. Z 16,3	4	
34	PN-M-82008	Podkładka spr. Z 10,2	8	
35	PN-M-82439	Nakr. skrz M6-4,8 Fe/Zn8	1	

Nr na rys.	Nr rysunku lub normy	Nazwa części	Liczba sztuk	Numer kodu towarowo-materialowego
36	PN-M-82406	Śruba Z-M6x20-4,8	1	
37	PN-M-82406	Śruba Z-M6x16-4,8	2	
38	PN-M-82105	Śruba M8x25-5,8B	6	
39	PN-M-82406	Śruba M8x40-5,8B	2	
40	PN-M-82105	Śruba M10x30-5,8B	4	
41	PN-M-82105	Śruba M12x35-5,8B	8	
42	PN-M-82406	Śruba M12x35-4,8B	2	
43	089-000710-0261	Podkładka 17	2	
44	PN-M-82406	Śruba M12x40-4,8B	4	
45	PN-M-82101	Śruba M10x70-5,8B	8	
46	PN-M-82101	Śruba M16x65-5,8B	8	
47	PN-M-82105	Śruba M5x16-5,8B	10	
48	PN-M-82144	Nakrętka M6-5B Fe/Zn8	2	
49	PN-M-82175	Nakrętka z wkładką M8 -5	4	
50	PN-M-82008	Podkładka spr.5,1	10	
51	PN-M-82144	Nakrętka M5-5B Fe/Zn8	10	
52	PN-M-82175	Nakrętka z wkładką M10 -5 Fe/Zn8	6	
53	PN-M-82175	Nakrętka z wkładką M12 -8 Fe/Zn8	12	
54	PN-M-82175	Nakrętka z wkładką M16 -8 Fe/Zn8	4	
55	PN-M-82144	Nakrętka M8-5B Fe/Zn8	2	
56	PN-M-82144	Nakrętka M10-5B Fe/Zn8	8	
57	PN-M-86130	Łożysko kulkowe 1309	4	
58	PN-M-86120	Łożysko kulkowe D 206	2	
59	PN-M-85005	Wpust przyzm. A8x7x28	3	
60	PN-M-85005	Wpust przyzm. A10x8x63	1	
61	PN-M-86488	Pierścień jednolity 50	4	
62	PN-M-86488	Pierścień jednolity 60	4	
63	PN-M-86003	Smarownicza M10x1/90	4	
64	PN-M-85200 /06	Pas klinowy C1500	2	
65	PN-M-82001	Zawlecza S-Zn 2x14	3	
66	8752-030-200.00	Dźwignia zatrasku	2	8268-752-032-005
67	PN-M-83002	Sworzeń B 8x18/13,5	1	

Nr na rys.	Nr rysunku lub normy	Nazwa części	Liczba sztuk	Numer kodu towarowo-materialowego
73	PN-M-82008	Podkładka spr. 16,3	8	
74	PN-M-82175	Nakrętka z wkładką M16	4	
80	PN-M-82105	Śruba M10x30-5,8B	4	
81	FS 25	Magnes 34x15x5,5	10	
83	PN-M-82101	Śruba M5x40-5,8B Fe/Zn8	10	
84	PN-M-83002	Sworzeń 8x18/13,5	1	
85	PN-M-82005	Podkładka 8,4 Fe/Zn8	3	
86	PN-M-82001	Zawlecзка S Zn2x14	3	
87	PN-M-82406	Śruba Z M6x20-5,8 Fe/Zn8	1	
88	PN-M-82406	Śruba Z M6x16-5,8 Fe/Zn8	2	
89	PN-M-82439	Nakrętka skrzydełkowa M6-5,8 Fe/Zn8	1	
90	8752-080-500.00	Instalacja elektryczna kpl.	1	
91	8752-000-117.00	Podkładka	2	
92	8752-000-118.00	Uchwyt	2	
93	PN-M-85023	Kołek sprężysty 4x20	2	
94	8733-000-215.00	Ośłona boczna	1	
95	8733-000-216.00	Ośłona boczna	1	
96	8752-020-600.00	Ośłona dolna	2	
97	8733-090-530.00	Kratka kosza	1	
98	DIN 7337	Nit B6x10Al	4	
99	PN-M-82005	Podkładka 6,3Al-S	4	
100	8730-000-305.00	Śruba M5	1	
101	PN-M-82175	Nakrętka z wkładką M8	4	